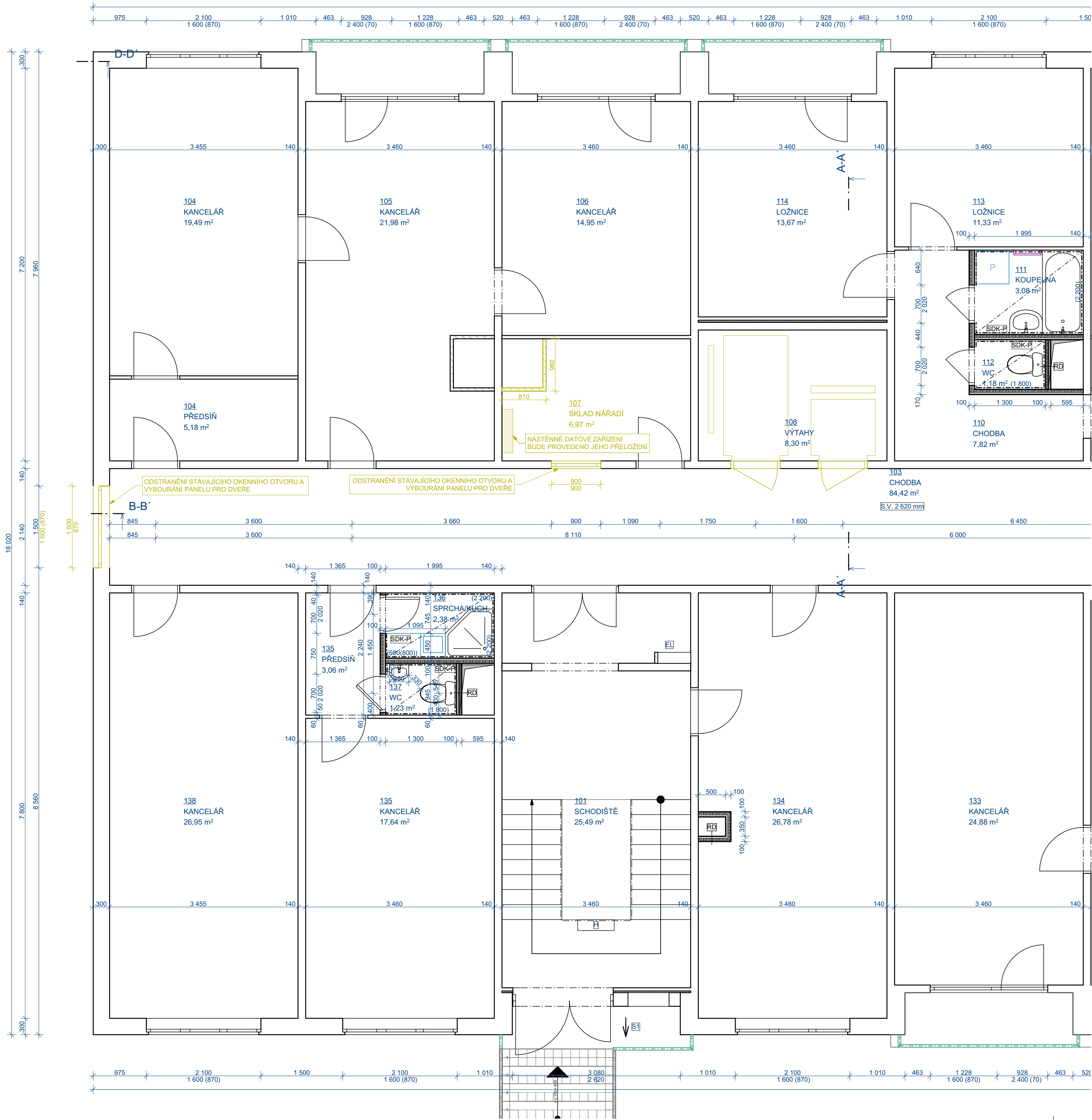


PŮDORYS 1.NP - STÁVAJÍCÍ STAV 1:50



LEGENDA STÁVAJÍCÍCH MATERIÁLŮ

- PREFABRIKOVANÉ ŽELEZOBETONOVÉ PANELE
- STÁVAJÍCÍ PRÍČKY - DUTÉ TVAROVKY
- STÁVAJÍCÍ PRÍČKY Z PLNÝCH CIHEL
- STÁVAJÍCÍ TEPLENÁ IZOLACE - MINERÁLNÍ PLŠŤ 2x60 mm
- ŽELEZOBETONOVÉ ZÁKLADOVÉ KONSTRUKCE
- ŠTĚRK/NÁSYP

LEGENDA MÍSTNOSTÍ 1.NP - STÁVAJÍCÍ STAV			
Č.	NÁZEV MÍSTNOSTI	PLOCHA (m2)	POZNÁMKA
101	SCHODIŠTĚ	25,49	
102	SCHODIŠTĚ	25,49	
103	CHODBA	84,42	
104	KANCELÁŘ	19,49	
104	PŘEDSÍŇ	5,18	
105	KANCELÁŘ	21,98	
106	KANCELÁŘ	14,95	
107	SKLAD NÁRADÍ	6,97	VYTVOŘENÍ BEZBARIÉROVÉHO WC
108	VÝTAHY	8,30	REKONSTRUKCE
109	PŘEDSÍŇ	7,08	
110	CHODBA	7,82	
111	KOUPELNA	3,08	
112	WC	1,18	
113	LOŽNICE	11,33	
114	LOŽNICE	13,67	
115	KUCHYNĚ	16,95	
116	OBYVACÍ POKOJ	19,90	
117	SKLAD	4,81	
118	ÚČEBNA	46,02	
119	KANCELÁŘ	21,98	
120	KANCELÁŘ	24,88	
121	SPISOVNA	26,95	
122	SPISOVNA	19,03	
123	UKLID	6,87	
124	KANCELÁŘ	26,99	
125	KANCELÁŘ	19,45	
126	PŘEDSÍŇ	1,76	
127	WC - M	1,02	
128	WC - M	1,24	
129	PŘEDSÍŇ	1,76	
130	WC - Ž	1,02	
131	WC - Ž	1,24	
132	KANCELÁŘ	19,45	
133	KANCELÁŘ	24,88	
134	KANCELÁŘ	26,78	
135	KANCELÁŘ	17,64	
135	PŘEDSÍŇ	3,06	
136	SPRCHA/KUCH.	2,38	
137	WC	1,23	
138	KANCELÁŘ	26,95	
		620,67 m²	

-PROJEKTOVÁ DOKUMENTACE JE NAVRŽENA DLE DOSTUPNÝCH MOŽNÝCH INFORMACÍ A INFORMACÍCH SDÍLENÝCH INVESTOREM, PŘI STAVEBNÍCH PRÁCECH MOHOU BÝT ZJIŠTĚNY TAKOVÉ SKUTEČNOSTI, KTERÉ MOHOU OVLIVNIT PŘEDPOKLAD A ROZSAH PRACÍ, V TĚCHTO PŘÍPÁDECH BUDE PROJEKTANT V PŘEDSTIHU UPOZORNĚN A ÚPRAVA BUDE ŘEŠENA V RÁMCI ZMĚNOVÉHO ŘÍZENÍ -NEDILNOU SOUČÁSTÍ PROJEKTOVÉ DOKUMENTACE JSOU ČÁSTI ZÚČASTNĚNÝCH PROFESÍ, VÝSTUPY TECHTO PROFESÍ OBSAŽENÉ V ARCHITEKTONICKO STAVEBNÍM ŘEŠENÍ JSOU POUZE ORIENTAČNÍHO CHARAKTERU, K PODROBNĚMU ŘEŠENÍ DÍLČÍCH SOUČÁSTÍ STAVBY SLOUŽÍ TYTO SAMOSTATNÉ ČÁSTI PROJEKTOVÉ DOKUMENTACE

+

0,000 = STÁVAJÍCÍ ÚROVEŇ PODLAHY V 1.NP

Hlavní inženýr projektu :

Ing. Radek Myšák

Zodpovědný projektant :

Ing. Radek Myšák

Projektant :

Ing. Jan Ešpandr

Kraj :

Královehradecký

M.Ú. :

Rychnov nad Kněžnou

Stavebník :

Vyšší odborná škola a Střední průmyslová škola, Rychnov nad Kněžnou, U Stadionu 1166  
IČO: 751 37 011  
U Stadionu 1166 Rychnov nad Kněžnou 516 01

Stavba :

**STAVEBNÍ ÚPRAVY JAVORNICKÁ 1501  
BEZBARIÉROVÁ RAMPAA REKONSTRUKCE VÝTAHŮ  
Javornická 1501 Rychnov nad Kněžnou 516 01**  
katastrální území: Rychnov nad Kněžnou [744107], parc.č. 971/2, 966/1  
ARCHITEKTONICKO-STAVEBNÍ ŘEŠENÍ

Název výkresu :

**PŮDORYS 1.NP - STÁVAJÍCÍ STAV**

IRBOS s.r.o.  
Čestlice 115  
Kostelec nad Ohří  
517 41  
www.irbos.cz

Autorizace:

Číslo zakázky :

16/11/0435/2

Stupeň PD :

DPS+DSP

Datum :

9/2018

Měřítko :

1:50

Formát :

Číslo výkresu :

D.1.1.2